

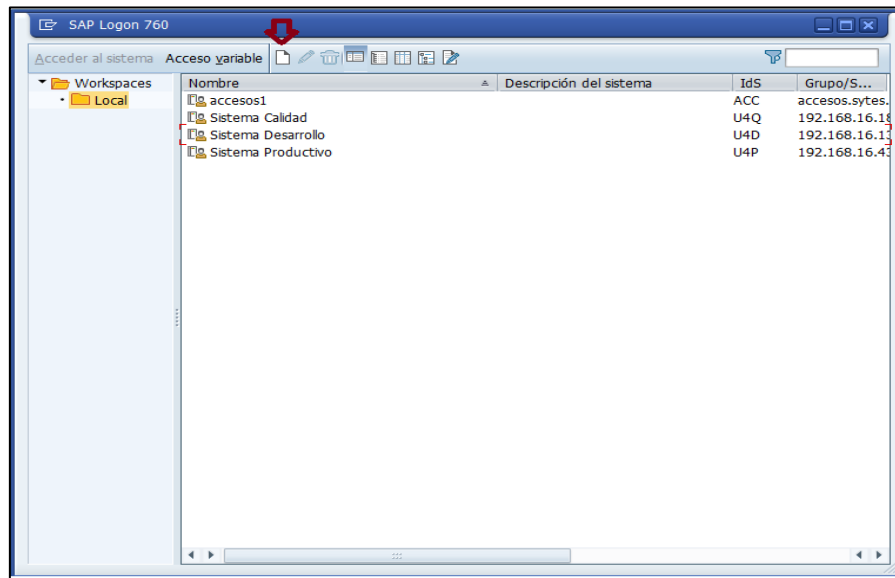
## PASOS PARA CREAR UNA NUEVA CONEXIÓN REMOTA SAPLOGON

La creación de una conexión remota se realiza en la aplicación SAPLogon, a través del siguiente ícono en su Escritorio,

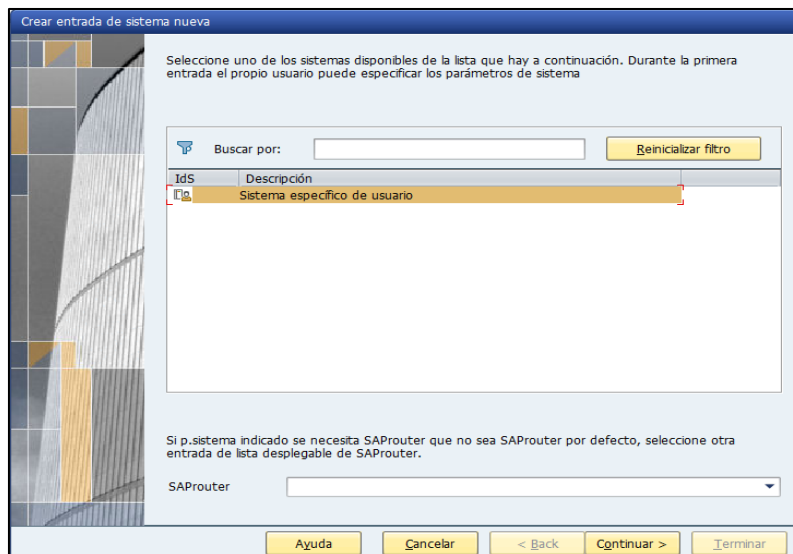


Luego de abrir la aplicación SAPLogon:

- a) Seleccionar el icono “Nuevo”, para crear una entrada nueva de sistema.



- b) Seleccionar en la ventana de crear entrada de sistema nueva el botón “Continuar”.



- c) Completar con la siguiente información y una vez ingresados estos datos entonces seleccionar el botón “Terminar”.

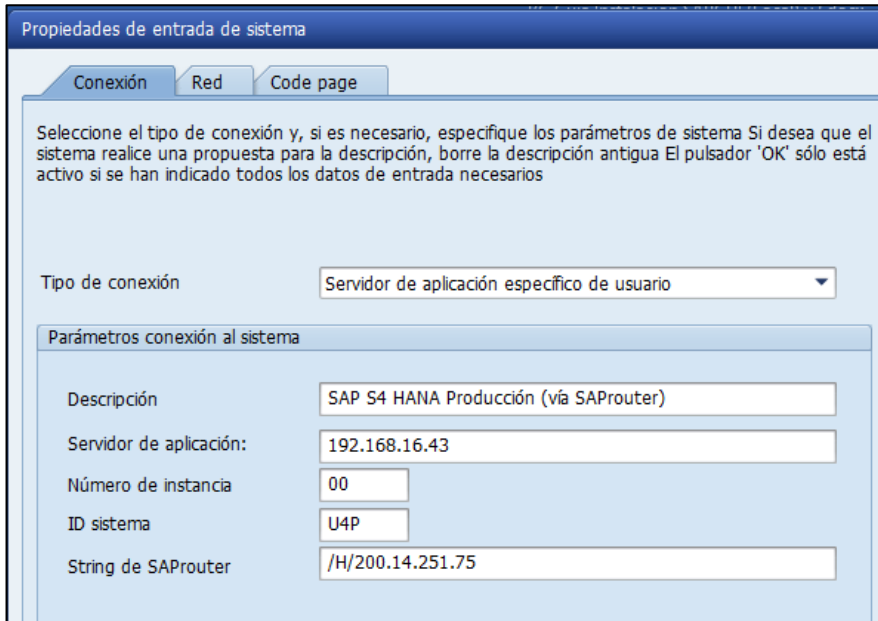
**Descripción:** SAP S4 HANA Producción (vía SAProuter)

**Servidor de Aplicación:** 192.168.16.43

**Número de Instancia:** 00

**ID Sistema:** U4P

**String de SAProuter:** /H/200.14.251.75/H/



Propiedades de entrada de sistema

Conexión Red Code page

Seleccione el tipo de conexión y, si es necesario, especifique los parámetros de sistema. Si desea que el sistema realice una propuesta para la descripción, borre la descripción antigua. El pulsador 'OK' sólo está activo si se han indicado todos los datos de entrada necesarios.

Tipo de conexión: Servidor de aplicación específico de usuario

Parámetros conexión al sistema

Descripción	SAP S4 HANA Producción (vía SAProuter)
Servidor de aplicación:	192.168.16.43
Número de instancia	00
ID sistema	U4P
String de SAProuter	/H/200.14.251.75

- d) Ahora puede ingresar al sistema SAP S4 HANA Productivo seleccionando la conexión “SAP S4 HANA Producción (vía SAProuter)” .